

MONTHLY MEMBERSHIP PROGRESS REPORT

STANDORT GERMANY

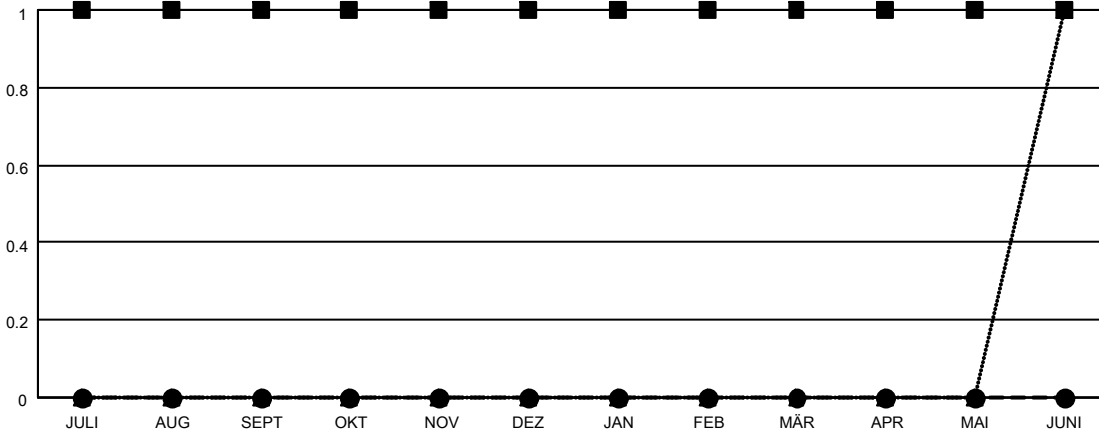
District 111WL

Results as of: 10/31/2021

Clubs			
ERGEBNISSE FÜR 2021-2022			
QUARTAL	ZIEL NEUE CLUBS	NEUE CLUBS	AUFGELOSTE CLUBS
JULI/AUG/SEPT	1	0	1
OKT/NOV/DEZ	0	0	0
JAN/FEB/MÄR	0	0	0
APR/MAI/JUNI	0	0	0

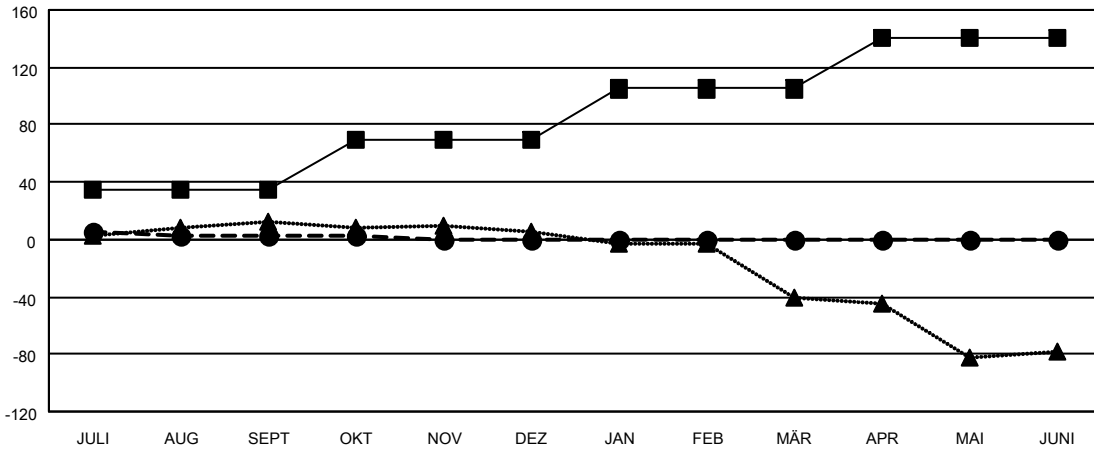
Pro Mitglied			
ERGEBNISSE FÜR 2021-2022			
QUARTAL	ZIEL FÜR DAS NETTO-MITGLIEDERSCHAFTSWACHSTUM	TATSÄCHLICHES MITGLIEDERSCHAFTSWACHSTUM	AKTUELLE ANZAHL ABGEMELDETER MITGLIEDER (einschließlich Transfermitglieder)
JULI/AUG/SEPT	35	31	25
OKT/NOV/DEZ	35	10	9
JAN/FEB/MÄR	35	0	0
APR/MAI/JUNI	35	0	0

ZIELE UND TATSÄCHLICHE NEUE CLUBS KUMULATIV



-■- DIESJÄHRIGE ZIELE BEZÜGLICH NEUER CLUBS
 -●- TATSÄCHLICH NEUE CLUBS IN DIESEM JAHR
 -▲- TATSÄCHLICHE NEUE CLUBS IM VERGANGENEN JAHR

ZIELE UND TATSÄCHLICHE MITGLIEDER KUMULATIV



-■- ZIEL FÜR DAS NETTO-MITGLIEDERSCHAFTSWACHSTUM
 -●- TATSÄCHLICHES MITGLIEDERSCHAFTSWACHSTUM
 -▲- AKTUELLE MITGLIEDERZAHL DES LETZTEN JAHRES

ABGEMELDETE CLUBS: 1	27 VON 108 CLUBS HABEN 1 ODER MEHR NEUE MITGLIEDER AUFGENOMMEN	<u>GESCHLECHTERVERTEILUNG</u>	
<u>AUSGETRETENE MITGLIEDER</u>		MANN	3,304 (87.83%)
VERSTORBEN	11	FRAU	458 (12.17%)
CLUB AUFGELOST	0	NON BINARY	0 (0.00%)
SONSTIGES	23	PREFER NOT TO ANSWER	0 (0.00%)
GESAMT	34	GESAMTANZAHL DER MITGLIEDER IN EINER FAMILIENEINHEIT	
	KLICKEN SIE HIER FÜR KUMULATIVE MITGLIEDERSCHAFTSDATEN	31	
		FAMILIENMITGLIEDER, DIE NUR DIE HÄLFTE DER INTERNATIONALEN BEITRÄGE ZAHLEN	
		15	